

# TBS 総合嗜好調査

あらゆるものの「好み」について長期的に調査し、  
今後の生活者の動向を捉える調査データベースです。

## 〈最新情報〉2021年好きなキャラクター発表！(1/2)

昨年2021年もアニメや映画などの影響で多くのキャラクターが話題となりました。  
前回の「男女タレントの好感度」に続き、今回は「好きなキャラクター」の最新情報（2021年10月調査結果）をご紹介します。

### 【好きなキャラクター】ランキングTOP20 全体

Q 1 3 4 次のキャラクターの中で、お好きなものはどれでしょうか。（%）  
※「この中にはない」を除く

2020 順位	2021 順位	全体	2021.10 n=1946	2020.10 n=1946
1	<b>1</b>	スヌーピー	20.5	20.8
4	<b>2</b>	鬼滅の刃	19.3	17.8
2	<b>3</b>	トトロ	18.6	20.8
3	<b>4</b>	ドラえもん	17.3	18.8
6	<b>5</b>	ミッキーマウス	15.4	17.4
8	<b>6</b>	トム&ジェリー	14.7	14.9
7	<b>7</b>	ムーミン	14.5	15.1
5	<b>8</b>	くまのプーさん	14.3	17.4
9	<b>9</b>	ルパン3世	12.7	14.5
10	<b>10</b>	トイ・ストーリー	12.3	13.6
11	<b>11</b>	ワンピース	11.3	13.4
16	<b>12</b>	ピカチュウ	10.6	10.1
17	<b>13</b>	仮面ライダー	10.0	10.1
14	<b>14</b>	ミッフィー	9.7	10.4
18	<b>15</b>	ウルトラマン	9.1	9.9
15	<b>16</b>	ドナルドダック	9.1	10.2
23	<b>17</b>	スターウォーズ	8.8	9.2
20	<b>18</b>	クレヨンしんちゃん	8.7	9.5
28	<b>19</b>	スーパーマン	8.6	8.4
21	<b>20</b>	ゴジラ	8.4	9.5

■・・・順位アップ ■・・・順位ダウン

第1位は20.5%で「スヌーピー」です。昨年に続き、2年連続でのトップを獲得しました。

「鬼滅の刃」は、好感度も昨年に比べ微増で勢いが衰えていないことを裏付けています。

昨年と今年の1位から10位の顔ぶれ(キャラクター)はほぼ変わらないようです。

11位以下については映画やゲームで話題になったスターウォーズ、スーパーマン、ゴジラがTOP20に入りました。

データ元：TBS 総合嗜好調査 2020-2021年 10月調査  
東京地域 約1280名、 阪神地区 約660名 13-74歳男女  
配布留置自記式

TBS 総合嗜好調査概要 <https://www.jds.ne.jp/database02p/>

企画・実施：株式会社TBSテレビ

販売： **JDS** 株式会社ジェーディーエス TEL : (03)3358-1601 URL: <https://jds.ne.jp/inquiry/>

# TBS 総合嗜好調査

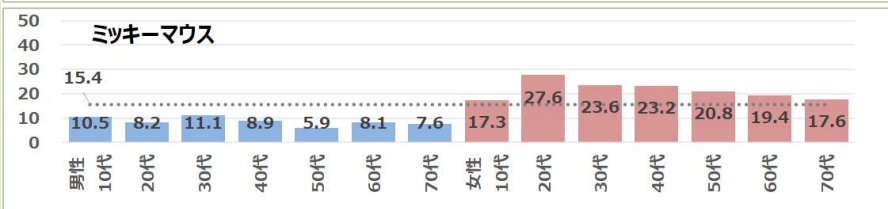
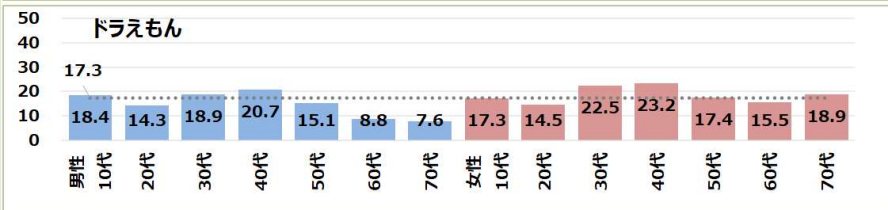
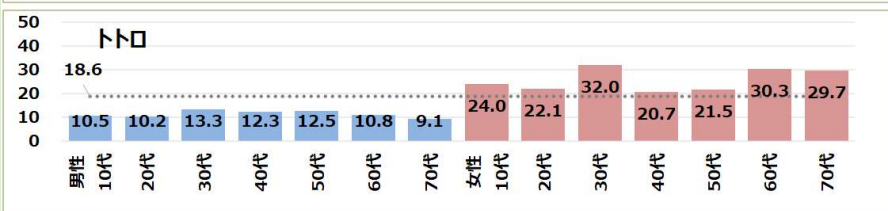
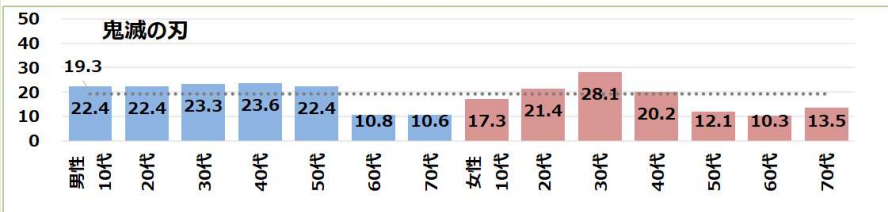
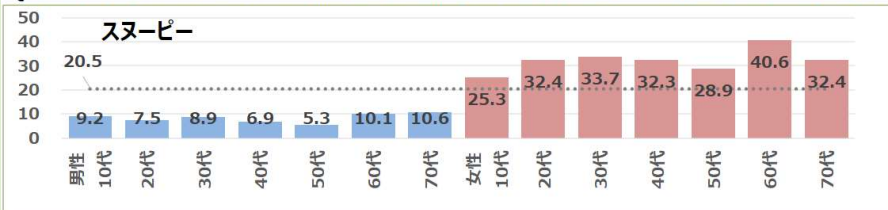
あらゆるものの「好み」について長期的に調査し、  
今後の生活者の動向を捉える調査データベースです。

## 〈最新情報〉2021年好きなキャラクター発表！(2/2)

全体で1位から5位のキャラクターについて男女年代別にみていきます。

### 【好きなキャラクター】全体TOP20よりTOP5をピックアップ 男女年代別

Q 1 3 4 次のキャラクターの中で、お好きなものはどれでしょうか。(%) ※「この中にはない」を除く



#### 1位スヌーピー

女性の支持の高いキャラクターで、男性は10%前後の好感に対し女性は各年代で男性の2-3倍の好感があり、特に60代女性では40%の好感を得ています。

#### 2位鬼滅の刃

比較的男性の支持が高いキャラクターであり10代から50代で20%の好感を得ています。女性では20代、30代、40代において20%以上の好感を得ています。

#### 3位トトロ

スヌーピーと同様に女性の好感が高いキャラクターで、特に30代と60代・70代で30%以上の好感があり母・娘の関連性もみられます。

#### 4位ドラえもん

男女差の少ないキャラクターです。現在のターゲット層である子の親世代の30代、40代の男女ともに高いのは特徴的です。

#### 5位ミッキーマウス

女性の好感の高いキャラクターです。男性は年代差はほぼないですが、女性は20代以降加齢とともに好感度の低下がみられます。

男性 n数							女性 n数						
10代	20代	30代	40代	50代	60代	70代	10代	20代	30代	40代	50代	60代	70代
76	147	180	203	152	148	66	75	145	178	198	149	155	74

データ元：TBS 総合嗜好調査 2020-2021年 10月調査  
東京地域 約1280名、 阪神地区 約660名 13-74歳男女  
配布留置自記式

TBS 総合嗜好調査概要 <https://www.jds.ne.jp/datebase02p/>

企画・実施：株式会社TBSテレビ

販売： **JDS** 株式会社ジェーディーエス TEL : (03)3358-1601 URL: <https://jds.ne.jp/inquiry/>