

JNNデータバンク

媒体接触、生活意識・行動、商品保有状況など
民間では最大・最長の生活者実態調査データベースです。

年末年始は何を見る？みんなのテレビのみかたや番組のえらび方を知りたい！

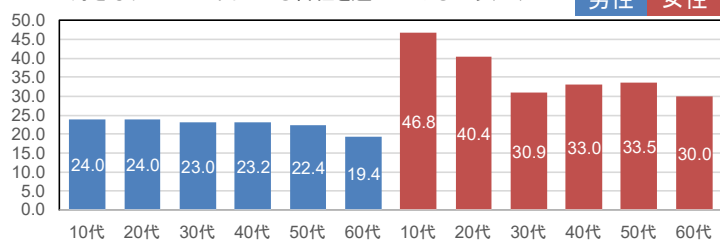
新型コロナの影響により帰省やお正月・忘年会や新年会など、控えざるを得ない状況が続いています。年末年始は「巣ごもり」。テレビを見る機会が増えるのではないのでしょうか？今回は「テレビの視聴態様」の調査結果から、テレビのみかたや番組のえらび方についてご紹介します。

Q4 テレビのみかたや番組のえらび方などについて、いろいろあげてありますが、あなたの場合に近いものをいくつかもお知らせください。

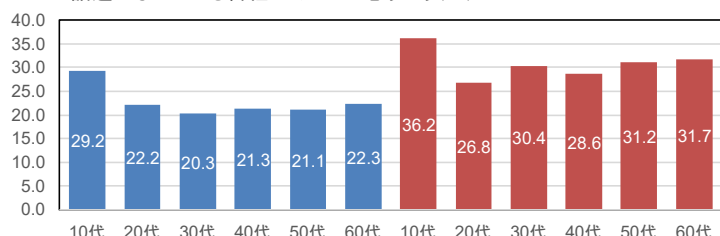
～番組選び～

女性は年代問わず「好きなタレントが出ているかどうか」を番組選びの参考としており、10-20代女性は特に顕著です。また、「話題になっているかどうか」にも女性は注目しているようです。

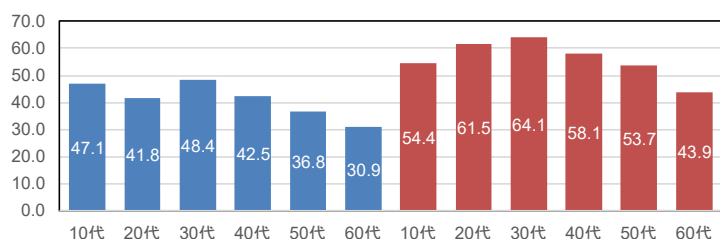
好きなタレントが出ている番組を選んでみるほう(%)



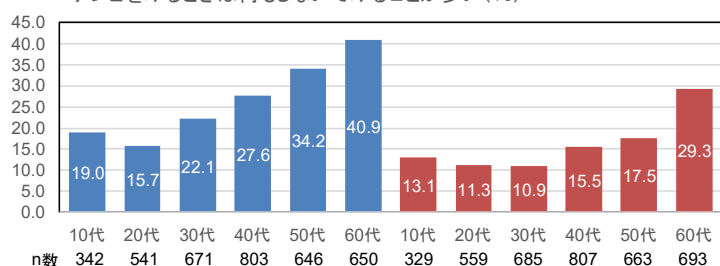
話題になっている番組はみたいと思うほう(%)



音だけ聞いていて、気になるところだけ、ときどき集中してみる(%)



テレビをみるときは何もしないでみることも多い(%)



データ元 : JNNデータバンク
定例全国調査2019
調査対象 : 男女13～69歳、
2019年11月実施、n=7,389

JNNデータバンク調査概要 <https://www.jds.company/database01j/>

企画・実施: JNNデータバンク運営委員会

販売: JDS 株式会社ジェーディーエス TEL : (03)3358-1601 URL: <https://jds.company/inquiry/>